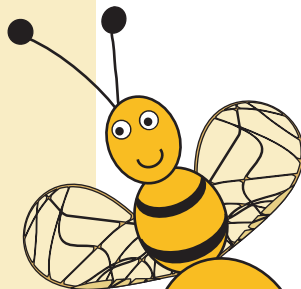


# Încarcă-te inteligent cu energie<sup>1,2</sup>



Energie  
inteligentă  
= Enerion®

**2 drajeuri/zi  
în cursul dimineții**

funcția sexuală<sup>4</sup>

memoria<sup>3</sup>

**Enerion®  
îmbunătățește  
rapid**

rezistența fizică<sup>3</sup>

vigilența<sup>3</sup>

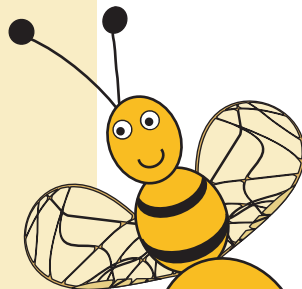
**Energie inteligentă**

## ENERION® 30 drajeuri

Este utilizat în tratamentul simptomatic al asteniei funcționale. Fiecare drajeu conține 200 mg sulbutiamină. Doza recomandată este de 2 drajeuri pe zi timp de 4 săptămâni. Produsul este destinat doar adulților. A se citi prospectul înainte de utilizare.

**Referințe:** 1. Marie-Laure Volvert *et al.* Benfotiamina, a synthetic S-acyl thiamine derivative, has different mechanisms of action and a different pharmacological profile than lipid-soluble thiamine disulfide derivatives, *BMC Pharmacology* 2008,8:10. 2. Charles K. Singleton and Peter R. Martin. Molecular Mechanisms of Thiamine Utilization. *Current Molecular Medicine* 2001, 1,197-207. 3. Balestreri R, Bertolini S. Study of the therapeutic activity of Arcalion on the psychological manifestations in "asthenic syndromes". *Vie Med.* 1981;18. 4. Dmitriev DG, Gamidov SI, Permiakova OV. [Clinical efficacy of the drug enerion in the treatment of patients with psychogenic (functional) erectile dysfunction]. *Urologia.* 2005 Jan-Feb;(1):32-5.

# Încarcă-te inteligent cu energie<sup>1,2</sup>



**2 drajeuri/zi  
în cursul dimineții**

**funcția sexuală<sup>4</sup>**

**memoria<sup>3</sup>**

**Enerion®  
îmbunătățește  
rapid**

**rezistența fizică<sup>3</sup>**

**vigilența<sup>3</sup>**

**Energie inteligentă**

## **ENERION® 30 drajeuri**

Este utilizat în tratamentul simptomatic al asteniei funcționale. Fiecare drajeu conține 200 mg sulbutiamină. Doza recomandată este de 2 drajeuri pe zi timp de 4 săptămâni. Produsul este destinat doar adulților. A se citi prospectul înainte de utilizare.

**Referințe:** 1. Marie-Laure Volvert *et al.* Benfotiamine, a synthetic S-acyl thiamine derivative, has different mechanisms of action and a different pharmacological profile than lipid-soluble thiamine disulfide derivatives, *BMC Pharmacology* 2008,8:10. 2. Charles K. Singleton and Peter R. Martin. Molecular Mechanisms of Thiamine Utilization. *Current Molecular Medicine* 2001, 1,197-207. 3. Balestreri R, Bertolini S. Study of the therapeutic activity of Arcalion on the psychological manifestations in "asthenic syndromes". *Vie Med.* 1981;18. 4. Dmitriev DG, Gamidov SI, Permiakova OV. [Clinical efficacy of the drug enerion in the treatment of patients with psychogenic (functional) erectile dysfunction]. *Urologia.* 2005 Jan-Feb;(1):32-5.